



NISHI EYE HOSPITAL

# 西眼科だより 第12巻4号

(季刊誌)

2010年10月発行

編集責任者：倉橋美雪

Nishi Eye Hospital

西眼科病院 〒537-0025 大阪府大阪市東成区中道 4-14-26 TEL: 06-6981-1132

〈ホームページ〉 <http://www.nishi-ganka.or.jp>

## PTK (ピー・ティ・ケー)

2010年4月より当院は、先進医療である PTK が実施可能な医療機関として厚生労働省より承認されました(PTKは保険適応となります)。



PTK とは角膜に混濁がある患者さんに適応され、エキシマレーザーという特殊なレーザーによって混濁を除去する最新医療手術です。「角膜変性症」や「帯状角膜変性」などの傷病に施行されます。詳しくは医師にご相談ください。

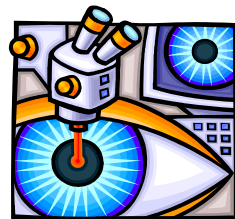
## 多焦点(遠近両用)眼内レンズ

当院では、先進医療の一つである「多焦点(遠近両用)眼内レンズ」を取り扱っております。【白内障手術】において通常の「単焦点眼内レンズ」または「多焦点(遠近両用)眼内レンズ」のどちらかを選択できます。(※多焦点(遠近両用)眼内レンズは保険適応外となります。)

ご興味のある方は、事前に適応検査・説明等がありますので、詳しくはスタッフにお問い合わせください。

## 屈折矯正手術【レーシック】

レーシックとはエキシマレーザーという特殊なレーザーによって角膜の表面組織(角膜実質層)を削り、角膜の屈折力を変える事により「近視」「遠視」や「乱視」を治す眼科的矯正手術です。



### 《無料説明会》のお知らせ

メガネやコンタクトレンズなしで生活できるようになりたい方、少しでもご興味のある方は、ご家族・ご友人をお誘いの上、ご参加ください。

下記日程にて開催しております。

11月6日(土)・12月4日(土)・1月8日(土)

【午前 11:00～(1 時間程) 西眼科病院 5 階にて】

### 外来受付時間のお知らせ

午前 9:00～12:00 (初診は 11:30 まで)

午後 14:00～16:30 (初診は 16:00 まで)

※ 前回来院日から 3 ヶ月以上経過の方は初診扱いとなります。

※ 木曜日は午後休診。土・日・祝日は休診。

### 予約専用電話番号(通話無料)



0120-489-242 (月～金 14:00～17:00)

※ 14:00～15:00 間は大変混み合いますのでつながりにくくなります。時間をあけておかけ直してください。